



# STILUS

by  
**KOBEL**

**Soluzioni di stile  
per i tuoi ambienti**



**Collezione  
Gomma e Accessori**

[www.kobelstilus.com](http://www.kobelstilus.com)

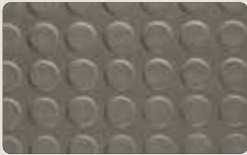
## Collezione Gomma e Accessori

La pavimentazione in gomma presenta una superficie omogenea e compatta, estremamente resiliente. La miscela con cui si realizza il pavimento in gomma è composta da prodotti sintetici (SBR) idonei a garantire elevata resistenza all'usura. Il suo impatto ambientale è di basso livello, tale da essere classificata rifiuto solido urbano e quindi di semplice smaltimento.

Tutti i tipi di gomma, ad uso di pavimentazione, richiedono l'incollaggio integrale per evitare possibili deformazioni della superficie. Sono da escludere applicazioni su superfici soggette a caduta di grassi, zuccheri ed in genere prodotti organici. Tutti i tipi di gomma sono aggrediti da tali prodotti.

Due le serie in collezione per la famiglia gomma: civile ed industriale. Alcune di esse idonee anche per utilizzo in esterno (vedi la simbologia riportata sul catalogo). La collezione gomma si arricchisce con la novità delle piastre antishock perfette per parchi giochi all'aperto.





**BOLLO** Serie Civile Pag. 4



**LISCIA** Serie Civile Pag. 6



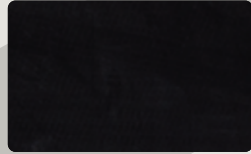
**MILLERIGHE** Serie Civile Pag. 6



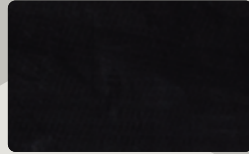
**PIRAMIDE** Serie Civile Pag. 7



**SUPERPIRAMIDE** Serie Industriale Pag. 8



**LISCIA** no armatura Serie Industriale Pag. 10



**LISCIA** con armatura Serie Industriale Pag. 10



**CHECKER** Serie Industriale Pag. 11



**MILLERIGHE** Serie Industriale Pag. 12



**CENTORIGHE** Serie Industriale Pag. 13



**BOLLO NERO** Serie Industriale Pag. 13



**MASTER** Pag. 14



**ACCESSORI** Pag. 18



# BOLLO

## Rotolo Serie civile

Pavimento in gomma SBR superficie bollo, con rovescio impronta tela.



PER INTERNI



REAZIONE AL FUOCO  
PER H 125/150 CM



REAZIONE AL FUOCO  
PER H 145 CM

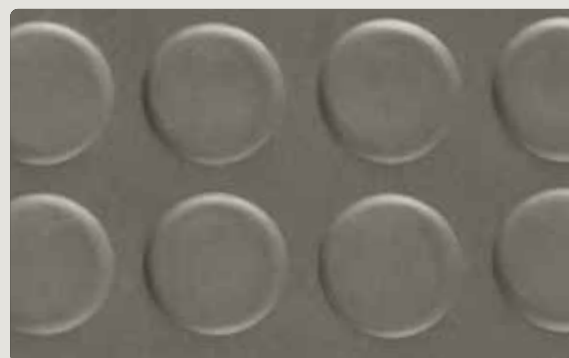


POSA  
INCOLLATA

LUNGHEZZA	LARGHEZZA	SPESSORE	PESO
15 mtl	125/145/150 cm	3 mm	4,5 kg/m <sup>2</sup> ca.



**NERO** disponibile in h 125, 145 e 150 cm



**GRIGIO** disponibile solo in h 145 cm



**SEZIONE**

**BOLLO**



## LISCIA

Rotolo  
Serie civile

Pavimento in gomma SBR a superficie liscia, con rovescio impronta tela, altezza 125 cm.



PER INTERNI



POSA  
INCOLLATA



REAZIONE AL  
FUOCO

SPESSORE	ROTOLI	PESO	ALTEZZA
3 mm	15 mtl	5 kg/m <sup>2</sup> ca.	125 cm



## MILLERIGHE

Rotolo  
Serie civile

Pavimento in gomma SBR a superficie finemente rigata e rovescio impronta tela, altezza 125 cm.



PER INTERNI



POSA  
INCOLLATA



REAZIONE AL  
FUOCO

SPESSORE	ROTOLI	PESO	ALTEZZA
3 mm	15 mtl	4 kg/m <sup>2</sup> ca.	125 cm



# PIRAMIDE

## Rotolo Serie civile

Pavimento in gomma SBR a rilievo piramidale a base romboidale, con rovescio impronta tela. Particolarmente indicata per rampe pedonali.



PER INTERNI



POSA  
INCOLLATA



REAZIONE AL  
FUOCO

SPESSORE	ROTOLI	PESO	ALTEZZA
3 mm	15 mtl	4 kg/m <sup>2</sup> ca.	120 cm



## SUPERPIRAMIDE

### Rotolo Serie industriale

Pavimento in gomma SBR a rilievo piramidale a base quadrata, con rovescio impronta tela. Particolarmente indicata per rampe pedonali.



PER INTERNI

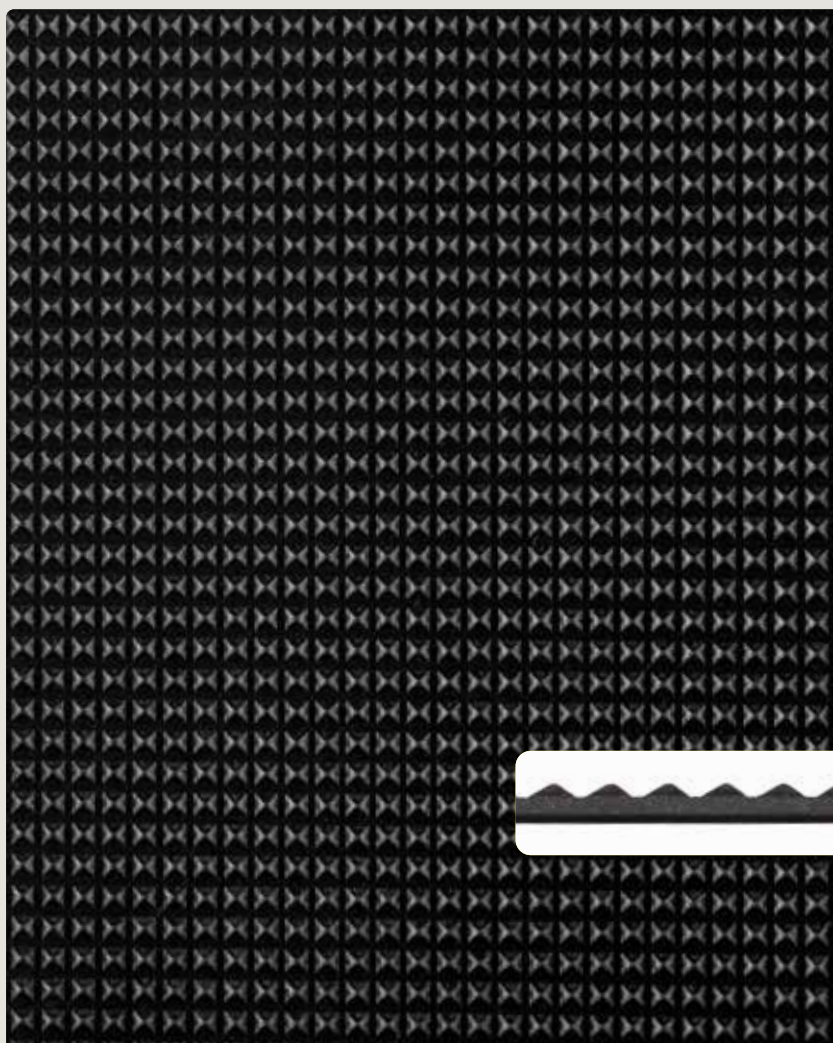


POSA  
INCOLLATA



REAZIONE AL  
FUOCO

SPESSORE	ROTOLI	PESO	ALTEZZA
3 mm	15 mtl	4,2 kg/m <sup>2</sup> ca.	120 cm



A close-up photograph of a yellow car's front wheel and fender. The wheel is a multi-spoke alloy design with a dark grey finish and a silver outer rim. The fender is bright yellow and features a vented grille. The car is parked on a dark, textured surface. A blue banner with white text is positioned in the upper right corner.

## SUPERPIRAMIDE

# LISCIA

## Serie industriale

Pavimento in gomma SBR a superficie liscia oppure a rilievo a seconda del modello.



PER INTERNI



PER ESTERNI



REAZIONE AL FUOCO  
C<sub>fl</sub>-s1



POSA INCOLLATA

SPESSORE	ROTOLI	PESO	ALTEZZA
3 mm	15 mtl	4,5 kg/m <sup>2</sup> ca.	125 cm



Disponibile senza armatura e sottofondo impronta tela

# LISCIA

## Serie industriale

Pavimento in gomma SBR a superficie liscia oppure a rilievo a seconda del modello.



PER INTERNI



REAZIONE AL FUOCO  
C<sub>fl</sub>-s1

SPESSORE	ROTOLI	PESO	ALTEZZA	TELA
3 mm	15 mtl	4,5 kg/m <sup>2</sup> ca.	125 cm	No armatura
3 mm	15 mtl	4,5 kg/m <sup>2</sup> ca.	125 cm	1
4 mm	15 mtl	6 kg/m <sup>2</sup> ca.	125 cm	1
5 mm	15 mtl	7,5 kg/m <sup>2</sup> ca.	125 cm	2



Disponibile con o senza armatura e sottofondo liscio

# CHECKER

## Serie industriale

Pavimento in gomma SBR superficie impronta lamiera, con rovescio impronta tela.



PER INTERNI



PER ESTERNI



POSA  
INCOLLATA



REAZIONE AL  
FUOCO

SPESSORE	ROTOLI	PESO	ALTEZZA
3 mm	15 mtl	4 kg/m <sup>2</sup> ca.	125 cm



# MILLERIGHE

Serie industriale



PER INTERNI



PER ESTERNI



POSA  
INCOLLATA



REAZIONE AL  
FUOCO

SPESSORE	ROTOLI	PESO	ALTEZZA
3 mm	15 mtl	4,4 kg/m <sup>2</sup> ca.	125 cm



# CENTORIGHE

Serie industriale



PER INTERNI



PER ESTERNI



POSA  
INCOLLATA



REAZIONE AL  
FUOCO

SPESSORE	ROTOLI	PESO	ALTEZZA
3,6 mm	15 mtl	5 kg/m <sup>2</sup> ca.	125 cm



# BOLLO NERO

Serie industriale



PER INTERNI



PER ESTERNI



POSA  
INCOLLATA



REAZIONE AL  
FUOCO

SPESSORE	ROTOLI	PESO	ALTEZZA
3 mm	15 mtl	4,3 kg/m <sup>2</sup> ca.	125/150 cm



# MASTER

## Zerbino

Tappeto in gomma SBR alveolare con peduncoli.  
Giunti di connessione per creare la dimensione più utile.



PER INTERNI

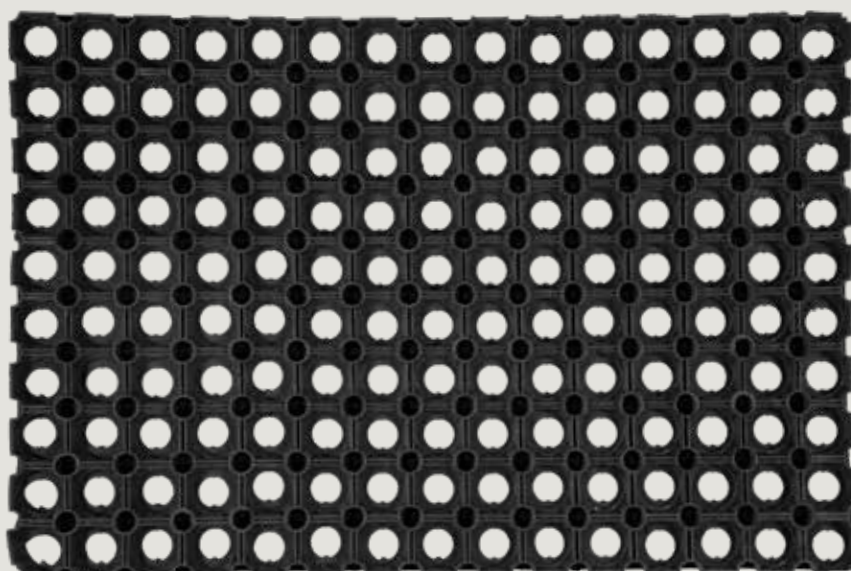


PER ESTERNI



REAZIONE AL  
FUOCO

DIMENSIONE	ALTEZZA	SPESSORE	COLORE	CONFEZIONE
*40x60 cm *50x100 cm 100x150 cm	20 cm	16 mm	nero	*5 pezzi



GIUNTO DI  
CONNESSIONE

**MASTER**







**COLLA K-KD**

Collante acrilico in emulsione acquosa per impiego universale su sottofondi di tipo assorbente. Utilizzabile anche su sottofondi non assorbenti per posa di pavimenti traspiranti.

Confezione da: 0,85 - 2,5 - 5 - 24 kg



**COLLA K-LP**

Mastice tipo neoprenico a doppia spalmatura, particolarmente adatto per esigenze di presa rapida e per piccole superfici di qualsiasi natura.

Confezione da: 4 kg



**COLLA K-GOMMAPOL**

Collante poliuretano bicomponente per impiego universale su qualsiasi tipo di sottofondo.

Confezione da: 2,5 - 5 - 10 kg



Nastro biadesivo con garza

Rotolo da 3,75 cm x 25 mtl

**BIADESIVO TELATO**



Nastro biadesivo senza garza

Rotolo da 2,17 cm x 25 mtl

**BIADESIVO NON TELATO**



**ESPOSITORE PER BOBINE**

Espositore portarotoli in acciaio, completamente smontabile, con ruote. 14 posizioni totali.

LARGHEZZA	PROFONDITÀ	PORTATA MAX	14 POSIZIONI
284 cm	110 cm	14 quintali	10 orizzontali da 210 cm + 4 verticali da 100 cm

1. Il presente catalogo può subire variazioni senza preavviso.

2. Non si accettano reclami relativi a merce posta in opera. I materiali dovranno essere attentamente controllati al momento dello scarico per rilevarne eventuali non conformità rispetto a quanto richiesto. Si ricorda altresì che **qualsiasi tipo di pavimento a teli necessita della rifilatura dei bordi**; non è infatti possibile procedere col semplice accostamento dei teli.

3. È obbligo del destinatario controllare le merci all'atto del loro ricevimento per constatarne lo stato di conservazione, l'integrità dell'imballo e la loro corrispondenza qualitativa e quantitativa a quanto indicato nel documento di consegna. In caso di danneggiamenti reali o presumibili o di non conformità, il destinatario dovrà contestare il fatto al trasportatore ed annotare sul documento di trasporto la relativa e specifica riserva finalizzata all'indennizzo del danno subito, con firma del trasportatore.

La riserva di verifica del contenuto dei colli con più unità di prodotto di eguale o diverso tipo dovrà essere apposta sul documento di trasporto qualora il vettore si rifiuti di assistere al suo accertamento.

**Si fa inoltre notare che la riserva generica di controllo non è ritenuta valida dai vettori, pertanto si deve apporre riserve con specifiche dettagliate.**

Ogni riserva dovrà essere comunicata per conoscenza a questa Sede nei termini di legge.

4. Le caratteristiche tecniche dei vari prodotti sono esclusivamente ed unicamente quelle riportate nelle relative schede tecniche.

5. Sono ammessi resi di merce soltanto se preventivamente concordati con la ns. Sede.

**6. Le tonalità dei colori potranno variare da una partita all'altra, le tonalità di colore dei prodotti sul campionario sono da considerarsi indicative e non vincolanti.**

7. Il ritardo dei pagamenti, qualunque sia la forma per essi convenuta, ci da diritto di spiccare tratta a vista a copertura, con rivalsa delle spese e l'addebito degli interessi al tasso ordinario applicato dalle banche.

8. La venditrice (KOBEL SRL) si riserva il diritto di recedere dal contratto e non procedere alla fornitura, anche se precedentemente confermata, in caso di insolvenza, anche parziale, del compratore, di protesti cambiari a carico dello stesso, o irregolarità del pagamento o per intervenuta indisponibilità del prodotto.

9. I termini di evasione del materiale, salvo esplicita indicazione da apporsi sul documento in ordine, regolarmente firmato dal committente, si intendono sempre approssimativi e non tassativi. Ogni causa non dipendente dalla volontà della venditrice è da ritenersi causa giustificante del ritardo e di conseguenza l'acquirente non ha diritto né di annullare la richiesta né di richiedere indennizzi a qualsiasi titolo.

10. Si stabilisce la competenza unica ed esclusiva del Foro di Firenze per ogni controversia.

11. L'emissione dei titoli cambiari o ricevute bancarie o altri ad essi assimilabili (comunque domiciliati) non modifica la competenza territoriale in caso di vertenza giudiziaria.

12. Anche in caso di contestazioni, l'acquirente non potrà sospendere i pagamenti.

13. La merce viaggia col mezzo richiesto dal compratore o con quello che KOBEL SRL riterrà idoneo, ma sempre a rischio e pericolo del committente stesso, anche se con resa franco destino.

14. I prezzi si intendono per merce resa franco magazzino Capalle, Campi Bisenzio.  
Per spedizioni franco destino saranno addebitate le spese di

trasporto in fattura nella misura dell' 8% (ottopercento) del valore della merce. Per spedizioni inferiori a Euro 700,00 il trasporto sarà addebitato al costo intero.

Per spedizioni superiori a Euro 1.500,00 il trasporto sarà addebitato al 6% (seipercento). In caso di merce fornita con servizio taglio sarà addebitato un costo fisso di Euro 15,00 a spedizione.

**ATTENZIONE: Per spedizioni di materiali il cui peso è inferiore a Kg 250/m<sup>3</sup> saranno applicate tariffe per "merce voluminosa". Sono esclusi dalle condizioni sopraindicate i prodotti in h 400 cm.**

**15.** Nel caso di pagamento in contrassegno è prevista una maggiorazione del 2% (duepercento) quale costo di incasso da parte del corriere.

**16.** I prezzi sono al netto di IVA.

**17.** Le offerte, sia verbali che scritte, si intendono accettate solo se debitamente confermate dalla ns. Sede. Ordine che deve essere sempre confermato, qualunque ne sia la forma originaria, per iscritto.

In caso contrario la KOBEL SRL non si ritiene responsabile di eventuali errori.

**18.** Le qualità in listino possono essere modificate o sospese senza alcun preavviso.

**19.** Le presenti Condizioni Generali annullano e sostituiscono quelle della precedente edizione.



## POSA CON NASTRI MONO/BIADESIVI

Installazione del prodotto mediante semplice stesura sul sottofondo esistente, opportunamente predisposto per evitare la trasparenza in superficie delle irregolarità su di esso presenti, e fissaggio su di esso mediante nastri mono o biadesivi applicati perimetralmente e sulle giunzioni dei teli una volta ottenuta la loro planarità. Laddove ne valga la pena, il fissaggio del pavimento può essere realizzato con l'utilizzo di foglia biadesiva o guaina adesiva disposte su tutta la superficie da rivestire.

Le pavimentazioni "FLOTTANTI" (non fissate al sottofondo) formato doghe o piastre, con o senza sistema di aggancio di un elemento all'altro, tipo laminati o piastre con giunzioni a incastro di vario tipo, ed altre di tipo ad essi assimilabili, vengono generalmente appoggiate sui sottofondi esistenti, previa la loro eventuale regolarizzazione con, interposizione di barriere a vapore e di appositi "materassini" polifunzionali compatibili con il tipo di pavimento utilizzato.

Prima di applicare il nastro mono o biadesivo, attendere che il pavimento si distenda perfettamente sul sottofondo e che perda eventuali grinature.

Il pavimento dovrà avere la possibilità di raggiungere l'assetto dimensionale ottimale, che a seconda delle condizioni climatiche può richiedere uno o più giorni e temperature ambiente non inferiori ai 20° c.

Tutti i pavimenti "autoadesivi" richiedono sottofondi appositamente predisposti, secondo le istruzioni indicate sulla confezione o sul depliant allegato al documento di fornitura. Si consiglia sempre di fare ricorso agli esperti del settore.



## POSA CON COLLANTE

Installazione mediante incollaggio totale, sempre su sottofondo appositamente predisposto, con le seguenti caratteristiche: perfetta planarità, totale continuità della superficie, eliminazione dei giunti tra un elemento e l'altro costituenti il sottofondo, assoluta compattezza, sufficiente durezza, asciuttezza permanente, superficie perfettamente liscia.

Per l'impiego dei collanti si può ricorrere orientativamente a due principali categorie: quelle di tipo ACRILICO e VINILICO, entrambe in emulsione acquosa, per tutti i prodotti da applicare su sottofondi

che assorbono e disperdono l'acqua contenuta nel collante.

Gli stessi collanti si possono usare su sottofondi non assorbenti per la posa di pavimenti traspiranti. Negli altri casi usare collanti poliuretani o, su piccole superfici, di tipo neoprenico.

Per l'applicazione all'esterno dei prodotti idonei a questo impiego, esistono versioni specifiche. Prima di procedere all'incollaggio del pavimento è consigliabile l'applicazione sul sottofondo già predisposto di appositi "fissativi".

## Note Tecniche

Non tutti i prodotti presentati nel catalogo sono sottoposti dal fabbricante a processi di stabilizzazione o sono realizzati con strutture idonee a raggiungere apprezzabili condizioni di planarità e di stabilità dimensionale. Sul catalogo tali prodotti sono definiti "non stabilizzato". Deve essere evitata l'esposizione dei pavimenti, ed in particolare quelli di tipo autoadesivo, a fonti di calore o di raffreddamento di forte intensità per evitarne o contenerne la contrazione o l'estensione di superficie. Trattandosi di materiali termosensibili l'elevazione termica ambientale può favorire la riduzione delle eventuali irregolarità. In ogni caso, specie sulle applicazioni senza uso di collante, il materiale può subire contrazioni con conseguente apertura del giunto tra telo e telo. Le pavimentazioni in GOMMA sono sensibili alla luce ed all'effetto degli oli, dei grassi e degli zuccheri, prodotti petroliferi e materiali organici. Non sono pertanto idonei per ambienti nei quali sono presenti tali elementi.

Tutte le pavimentazioni a base di PVC e di gomma sono esclusivamente idonee per impieghi all'interno dei fabbricati. I pavimenti in gomma industriale nel colore nero generalmente possono essere impiegati anche all'esterno.

**Vi invitiamo pertanto ad avvalervi del nostro servizio tecnico o di posatori esperti per consulenze inerenti la messa in opera di quanto presentato in questo catalogo.**

**N.B. Come ripetutamente indicato, ogni tipo di pavimentazione a teli richiede la rifilatura dei bordi per regolarizzare il perfetto accostamento di un telo all'altro. Il sistema è quello della cosiddetta impiallacciatura. Su richiesta possiamo fornire ulteriori dettagli.**





# STILUS

by  
**KOBEL**

KOBEL SRL - Via Pantano, 16/E - 50013 - Z.I. Capalle - Campi Bisenzio (FI)  
Phone: +39.055.784641/2/3 - Fax: +39.055.7331312  
[www.kobelsrl.com](http://www.kobelsrl.com) - [www.kobelstilus.com](http://www.kobelstilus.com) | [info@kobelsrl.com](mailto:info@kobelsrl.com)

